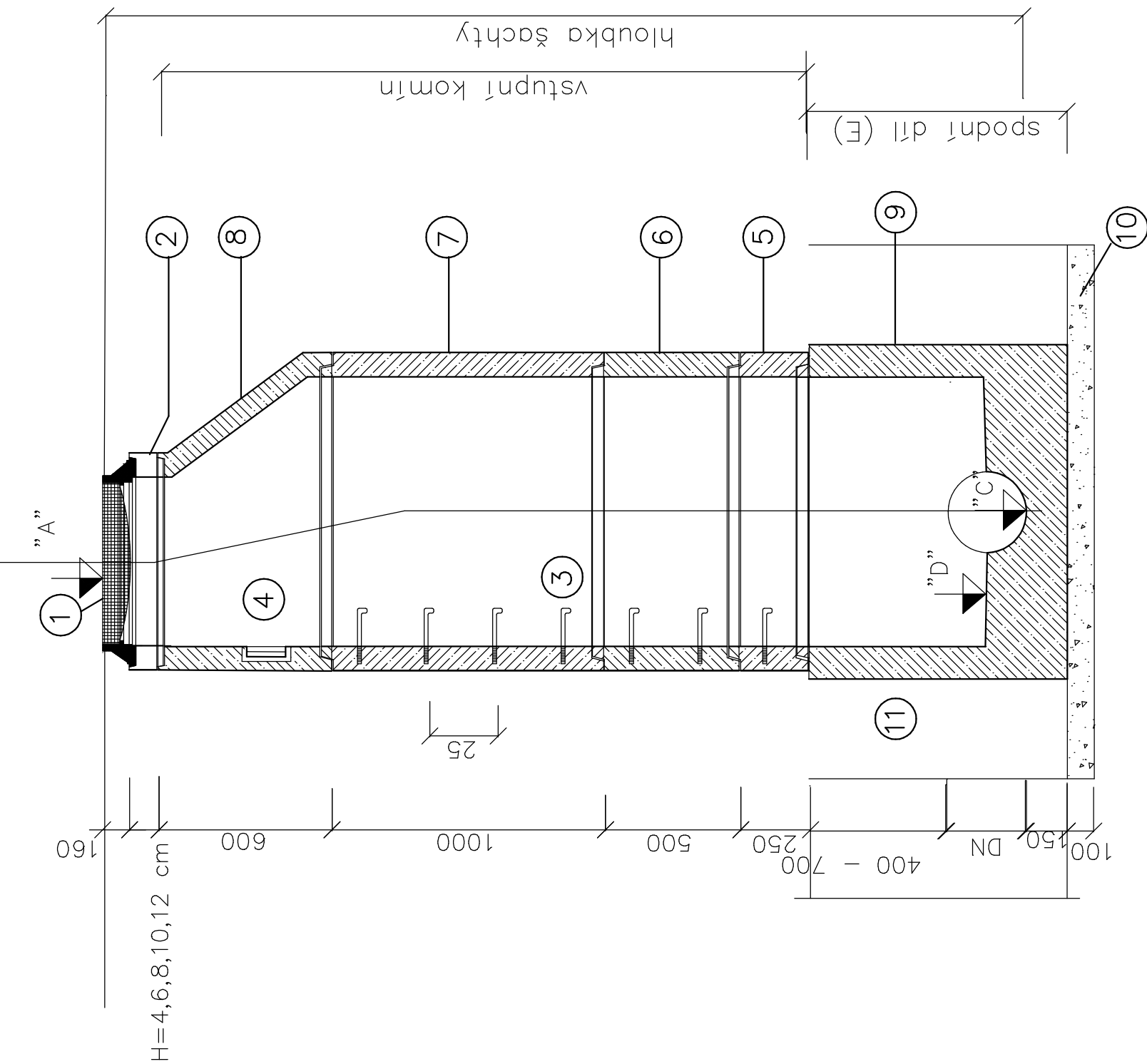
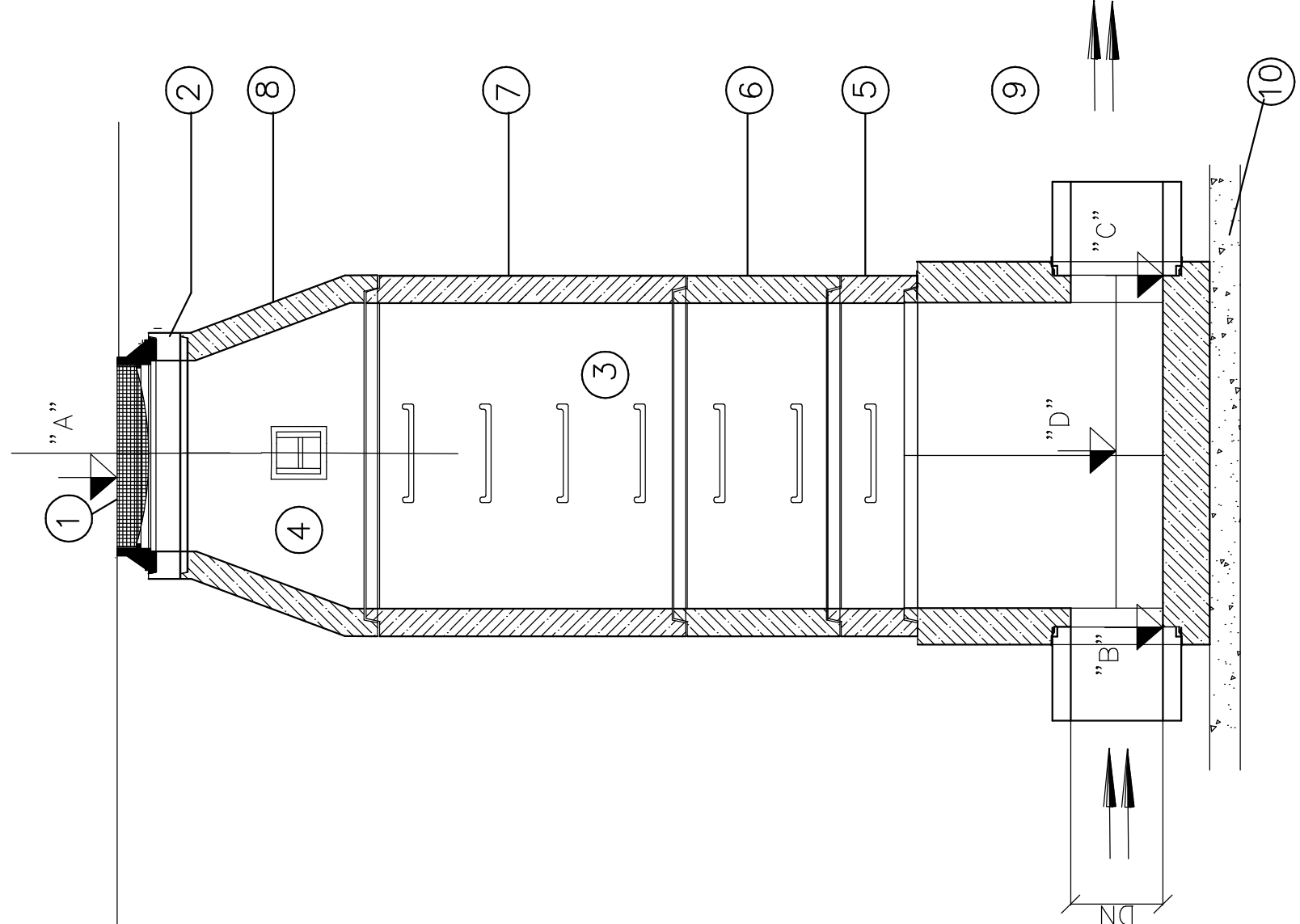


# KANALIZAČNÍ ŠACHTY 1:25

[illegible][illegible]

pol.č.	obsah položky
1	Poklop litinový BEGU s odvětráváním kat."D400" včetně rámu (plavoucí)
2	Výrovnávací prsteneц h = 4,6,8,10 nebo 12 cm DIN 4034 TBW 40-120/625/120
3	Vidlicová stupadla jsou součástí prefa dílu Stupadla DIN V 19 555 , š. 33 cm s plastovou povrchovou ochranou
4	Stupadlo DIN V 19 555 , š. 33 cm kapsové je součástí PREFA dílu
5	Skrůž TBS-Q 100/250/120
6	Skrůž TBS-Q 100/500/120
7	Skrůž TBS-Q 1000/1000/120
8	Přech. skrůž TBR-Q100/600/120 Skrůže jsou těsněny gumovými kroužky
9	Šachtové dno 150-600/150-600 s obkladem ždicím
10	Štěrkopískový podsyp
11	Obsyp a zásyp provést vhodnou výkopovou zeminou po vrstvách max. 15 cm s hutněním na 98 %

PREFABRIKAČNÍ BETON C25/30–B30 Sap 3b

Čís. zakázky		Datum	Stupeň
461/2024		07/2024	DZS+DPS
Zodp. projektant:		Ing. Jířcha	Ved. projektant: Ing. Jířcha
Investor: Povodí Vltavy, státní podnik, Holečkova 3178/8, Praha 5			
Akce:			
MVN POLOM – OBNOVA RYBNÍKA S0-1, S0-2, S0-3, S0-4, S0-5			
Obsah: VZOROVÝ VÝKRES ŠACHTY			
Kraj: Karlovarský	Městský úřad:	Bochov	Městský úřad : Žlutice
Příloha č.			D.1.1.12